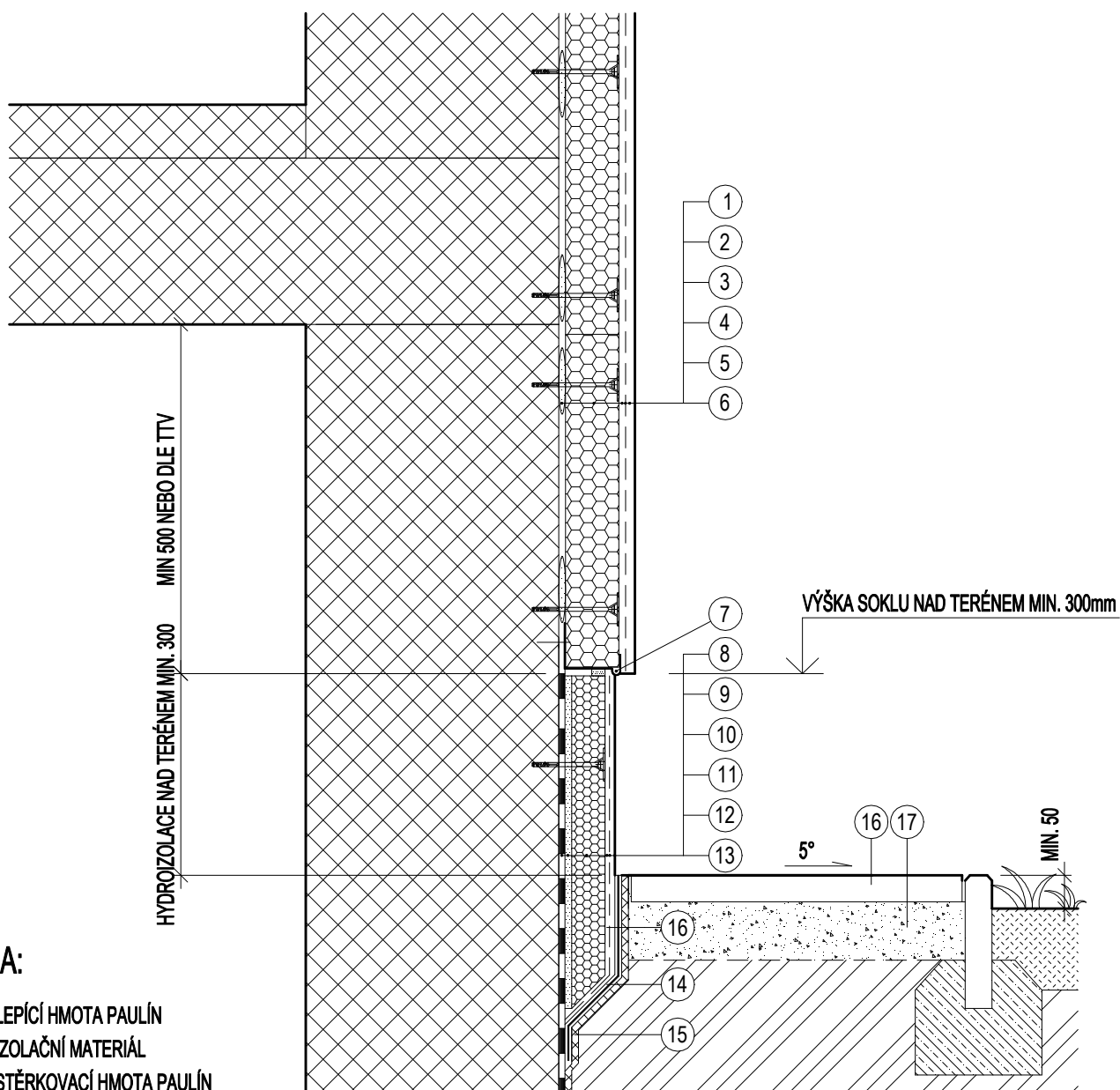


ŘEŠENÍ U SOKLU - UKONČENÍ ETICS U TERÉNU, SOKL USKOČENÝ, VČETNĚ ŘEŠENÍ POD ÚROVNÍ TERÉNU - SVISLÝ ŘEZ

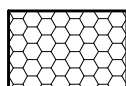


LEGENDA:

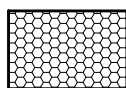
- ① LEPÍČÍ HMOTA PAULÍN
- ② IZOLAČNÍ MATERIÁL
- ③ STĚRKOVACÍ HMOTA PAULÍN
- ④ SKLOTEXILNÍ VÝZTUŽNÁ TKANINA
- ⑤ PENETRAČNÍ NÁTĚR PAULÍN QUARTZO COAT
- ⑥ TENKOVRSŤVÁ OMÍTKOVINA PAULÍN
- ⑦ ZAKLÁDACÍ PROFIL ETICS S OKAPNČKOU
- ⑧ HYDROIZOLACE
- ⑨ LEPÍČÍ HMOTA PAULÍN, POZN.1
- ⑩ IZOLAČNÍ MATERIÁL XPS
- ⑪ STĚRKOVACÍ HMOTA PAULÍN
- ⑫ SKLOTEXILNÍ VÝZTUŽNÁ TKANINA
- ⑬ TENKOVRSŤVÁ OMÍTKOVINA PAULÍN (MOZAIKA)
- ⑭ NOPOVÁ FÓLIE VYTAŽENÁ DO ÚROVNĚ OKAPOVÉHO CHODNÍKU, UKONČENÁ UZAVÍRACÍ LIŠTOU
- ⑮ NETKANÁ GEOTEXILIE
- ⑯ BETONOVÁ VELKOFORMÁTOVÁ DLAŽBA
- ⑰ ŠTĚRKOVÝ PODSYP, ZRNITOST 0-8mm
- TTV TEPELNĚ TECHNICKÝ VÝPOČET



STAVEBNÍ KONSTRUKCE



TEPELNÁ IZOLACE - EPS PRO Paulín THERMOKAPPA 2000
TEPELNÁ IZOLACE - MW PRO Paulín THERMOKAPPA 3000



TEPELNÁ IZOLACE - XPS SHODNĚ PRO Paulín THERMOKAPPA 2000 A 3000

POZNÁMKY:

1/ LEPÍČÍ HMOTA SOKLU A LEPÍČÍ HMOTA ETICS SE NESMÍ DOTÝKAT, ABY NEDOCHÁZELO KE VZLÍNÁNÍ VODY.

DETAIL č. 2